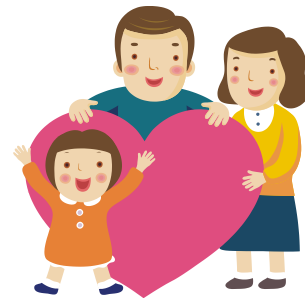




「ファミたん」しんきん定期預金

あすなろ

金利で子育てを応援！

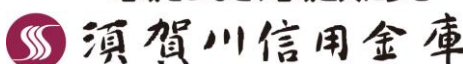


店頭表示金利 × 2倍

商 品 名	「ファミたん しんきん定期預金 あすなろ」(略称:ファミたん・あすなろ)
対 象	福島県子育て応援パスポートを持つ保護者の方 (お申込時には「子育て応援パスポート」及び保護者の免許証等本人確認書類の提示が必要となります。)
お 預 入 金 額	1世帯 10万円以上300万円未満(複数口座作成可・お一人様一店舗限り)
ご 預 金 の 種 類	スーパー定期預金(300万円未満) * 自動継続(元金継続、元利金継続)のお取扱いとなります。
預 入 期 間	3 年 ・ 4 年 ・ 5 年
適 用 金 利	店頭表示金利の2倍 * お預入時の金利は初回満期日まで適用いたします。初回満期日以降の金利は、継続時の店頭表示金利を適用します。 * 店頭表示金利については、窓口等へお問い合わせください。
取 扱 期 間	平成27年4月13日(月)～平成32年3月31日(火)
中途解約時のお取扱い	満期日前に解約する場合は、預入期間に応じた中途解約利率にて預入日から解約日の前日までの日数により計算(複利型は6カ月毎の複利計算)した中途解約利息とともに支払います。
預金保険制度	本商品は預金保険の対象商品です。同保険の範囲内で保護されます。
そ の 他	取扱期間中であっても金融情勢の大幅な変動により、取扱いを中止することがあります。

店頭に説明書をご用意しております。くわしくは窓口または渉外担当者へおたずねください。

地域をつなぎ、地域と共に歩む



【平成27年4月13日 現在】